

# La Responsabilité Sociétale des Entreprises au sein du groupe ÉS

## 2020-2021







ÉS apporte bien plus que de l'énergie aux alsaciens. Depuis 1899, nous nous sommes engagés pour le développement de notre belle Alsace de façon durable. En tant qu'entreprise responsable, notre développement prend en compte à la fois des aspects environnementaux, sociaux et économiques. Nous devons, dans notre rôle d'acteur historique régional, contribuer à l'exemplarité du territoire.

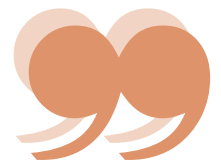
Nous accompagnons la **transition énergétique** des collectivités locales, des citoyens et acteurs économiques, en réalisant d'importants investissements dans les énergies renouvelables. Nous leur proposons également des solutions énergétiques innovantes et respectueuses de l'environnement.

Nous soutenons les particuliers dans la maîtrise de leurs consommations énergétiques, grâce à des offres sur mesure mais aussi des modes de production autonomes. Nous menons une politique volontariste dans les domaines **sociétaux**, notamment via notre soutien à de nombreuses associations qui œuvrent pour la culture, la santé, l'insertion ou la prévention de la précarité.

Nous avons à cœur de proposer à chacun, un accès à l'énergie en toute circonstance, à tout moment.



## *Accompagner la transition énergétique, sociale et sociétale du territoire*



À ÉS, nous avons à cœur l'égalité professionnelle sous toutes ses formes : femmes, hommes, seniors, jeunes, personnes en situation de handicap...

Nous accompagnons également chaque salarié dans son parcours professionnel par de la formation tout au long de sa carrière.

Enfin, nous contribuons à **l'économie du territoire** en travaillant avec des entreprises locales, des PME, des TPE et des artisans, que nous valorisons et soutenons au quotidien.

Nous faisons rayonner l'innovation, le sport et la culture en Alsace, à travers les nombreux événements et partenariats que nous soutenons.

Tous ces engagements, vous pourrez les retrouver plus en détails dans ces quelques pages. Vous comprendrez alors qu'ÉS est une entreprise historique, qui se challenge continuellement pour éclairer les nouveaux horizons de l'énergie en Alsace.

Bonne lecture !

**Marc Kugler**  
Directeur général du groupe ÉS



# LE SOMMAIRE

## PRÉAMBULE

- Des femmes et des hommes au services du territoire ..... 6
- Les 4 orientations de notre politique de responsabilité sociétale ..... 8
- Notre engagement :  
une démarche au service des habitantes et habitants du territoire ..... 9

## ÉS, ACTEUR DE LA PERFORMANCE ENVIRONNEMENTALE DU TERRITOIRE

- Énergie(s) de territoire ..... 12
- Les centrales de production d'énergies renouvelables du groupe ÉS ..... 13
- Maîtriser les impacts environnementaux de nos activités ..... 14
- Agir en faveur de la maîtrise de la consommation d'énergie ..... 17

## LES FEMMES ET LES HOMMES DU GROUPE ÉS

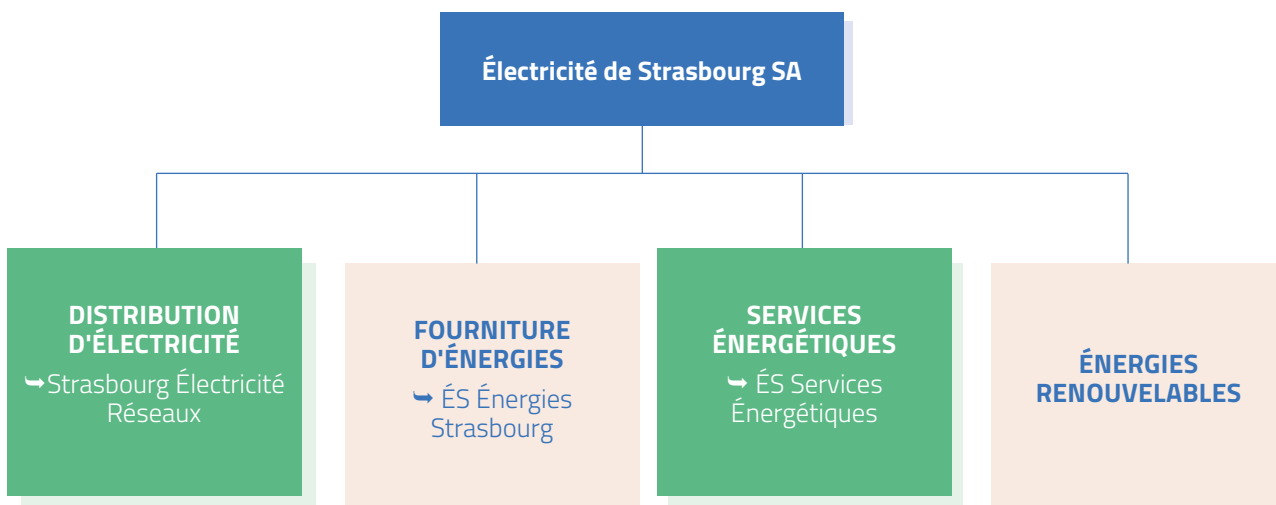
- Sécuriser et améliorer l'environnement de travail ..... 22
- Une offre de formation riche et complète pour toutes et tous ..... 24
- Ancrer une culture de la diversité ..... 26
- Agir de façon éthique ..... 30

## ENGAGÉ À CRÉER DE LA VALEUR DURABLE SUR LE TERRITOIRE

- Contribuer au développement économique de l'Alsace ..... 36
- Dialoguer avec l'ensemble de nos parties prenantes ..... 37
- Soutenir des actions citoyennes et solidaires ..... 38
- Les impacts de la COVID 19 ..... 40



# DES FEMMES ET DES HOMMES AU SERVICE DU TERRITOIRE



À travers ses quatre activités (la distribution d'électricité, la fourniture d'énergies et de services associés, les services énergétiques et la production d'énergies renouvelables), le groupe ÉS s'engage durablement pour la performance économique et la transition énergétique de son territoire. Électricité de Strasbourg assure la stratégie et le pilotage global du groupe ÉS ainsi que son développement, et fournit des prestations de services dans les domaines transverses (finances, ressources humaines,

communication et RSE, juridique, informatique et digital, prévention santé-sécurité etc.) au profit de l'ensemble des activités et filiales du Groupe qui se concentrent quant à elles, sur leur cœur de métier. Depuis la définition des besoins de nos clients (internes ou externes) jusqu'à leur satisfaction, une cartographie des activités du groupe ÉS a été établie.



# LE GROUPE ÉS EN QUELQUES CHIFFRES



**122**  
ANS

**1 300**

SALARIÉS  
COLLABORATEURS



**550 000**

CLIENTS ÉLECTRICITÉ

CLIENTS GAZ

**1 100 000**



**1 100**

EMPLOIS INDUITS

**63**

APPRENTIS

**53**

SALARIÉS EN SITUATION  
DE HANDICAP



**741 M€** CA



**400 GWh**

ÉNERGIES  
RENOUVELABLES

**2 500**

INSTALLATIONS  
THERMIQUES

## CONTRIBUTION AU DÉVELOPPEMENT DE L'ÉCONOMIE LOCALE



- 75 millions d'achats (hors énergies) réalisés en Alsace
- Aide à la rénovation thermique des logements et bâtiments des collectivités et à l'optimisation des process des entreprises
- Partenariat avec des Entreprises Locales de Distribution (ELD) alsaciennes et lorraines
- Un centre de formation unique en Alsace depuis 1976

# LES 4 ORIENTATIONS DE NOTRE POLITIQUE DE RESPONSABILITÉ SOCIÉTALE

La politique de responsabilité sociale du groupe ÉS s'articule autour de quatre piliers. La définition de ceux-ci a reposé sur l'écoute des parties prenantes et sur l'identification des domaines d'action prioritaires.

## RÉPONDRE AUX DÉFIS DU CHANGEMENT CLIMATIQUE

Pour contribuer à la transition énergétique du territoire, le groupe ÉS intègre les défis du changement climatique dans toutes ses activités et s'engage à :

- ↳ Réduire ses émissions de CO<sub>2</sub> pour atteindre les objectifs de -2 °C fixés par la COP21, et en cohérence avec le Plan Climat Air-Energie de l'Eurométropole de Strasbourg.
- ↳ Innover par des solutions numériques d'efficacité énergétique pour que chaque client puisse consommer mieux.
- ↳ Mettre en œuvre un plan d'adaptation au changement climatique.
- ↳ Définir, valider et utiliser une méthodologie pour le Groupe pour le calcul des émissions évitées.

## OPTIMISER L'UTILISATION DES RESSOURCES NATURELLES ET PRÉSERVER L'ENVIRONNEMENT

Le groupe ÉS s'engage à limiter son empreinte environnementale grâce à l'utilisation optimisée des ressources naturelles et le développement de solutions innovantes. Il s'applique à :

- ↳ Intégrer les dimensions écologiques et sociétales dans la conception des nouveaux projets.
- ↳ Éliminer ou substituer les substances à risque pour l'environnement et la santé.
- ↳ Exercer sa responsabilité sur la gestion des déchets, gérer pour chaque activité les eaux souterraines présentant un risque de pollution.

## PORTER UNE ATTENTION PARTICULIÈRE AUX PERSONNES

Le Groupe attache une grande importance au respect sous toutes ses formes. Cela se traduit par le fait de :

- ↳ Intégrer les meilleures pratiques en matière de développement humain.
- ↳ Proposer à 100 % des populations en précarité énergétique de l'information et des solutions en matière de consommation d'énergie et d'accès aux droits.
- ↳ Favoriser l'inclusion sociale dans les quartiers prioritaires de la ville.
- ↳ Être respectueux de l'éthique et de l'intégrité des affaires, créer de la valeur (économique, environnementale, sociétale) pour le groupe et la société, et la partager de manière équilibrée au sein du territoire.

## DIALOGUER AVEC LES PARTIES PRENANTES ET RENDRE COMPTE

Le dialogue avec les parties prenantes est essentiel à la réussite durable de ses activités et est transverse aux différents axes de cette politique. ÉS est un acteur responsable qui assume et rend compte, en toute transparence, de ses activités. À ce titre, il s'engage à :

- ↳ Organiser de façon systématique une démarche de dialogue et de concertation transparente avec les parties prenantes du territoire, et travailler en collaboration avec ces dernières sur le sujet de la RSE.
- ↳ Favoriser le développement de la culture, de l'innovation et du sport sur le territoire.
- ↳ Sensibiliser et former aux enjeux du développement durable.



# NOTRE ENGAGEMENT : UNE DÉMARCHE AU SERVICE DES HABITANTES ET HABITANTS DU TERRITOIRE


## ⋮ Une politique au service du territoire de demain

ÉS, acteur historique du territoire alsacien, s'engage pour un avenir énergétique innovant, durable et vertueux. L'énergie, parce qu'elle est un bien de première nécessité, doit être accessible à tous. C'est pourquoi, ÉS propose à tous ses clients - particuliers, entreprises et territoires - des services et des solutions pour moins et mieux consommer l'énergie, selon leurs besoins et leurs moyens. Nous nous inscrivons pleinement dans la transition écologique

et sociétale de l'Alsace ; en nous appuyant sur notre savoir-faire industriel, en nouant des partenariats avec l'ensemble des parties prenantes de notre écosystème, en valorisant la diversité sociale et l'engagement des femmes et des hommes qui font la force du groupe ÉS. **Ensemble, nous inventons les solutions de demain pour éclairer les nouveaux horizons de l'énergie en Alsace.**


## ⋮ Les valeurs du groupe ÉS

### ENGAGEMENT CLIENT




La satisfaction et la confiance des clients du groupe ÉS est notre première priorité. Chaque collaborateur s'engage à être à l'écoute des parties prenantes. Dans l'intérêt de notre entreprise et de nos clients, chacun élabore des solutions performantes et innovantes par son implication et son esprit d'initiative. Nous sommes engagés dans une dynamique d'optimisation et de simplification permanente afin de faciliter la relation avec nos interlocuteurs.

### OUVERTURE




La curiosité et l'esprit d'initiative sont encouragés. En s'ouvrant à de nouvelles méthodes de travail et en étant à l'écoute des opportunités externes, le Groupe innove et anticipe pour construire l'avenir. Nous nous remettons en question pour faire émerger des idées nouvelles et favorisons l'échange dans le respect et la bienveillance. Nous développons des collaborations avec nos partenaires pour innover pour le territoire.

### RESPONSABILITÉ



Le groupe ÉS a à cœur de développer durablement ses performances, en prenant en compte les enjeux économiques environnementaux, sociétaux et éthiques dans chacune de nos actions. Nous intégrons tous les profils dans leur diversité et développons collectivement nos compétences. Nous nous mobilisons pour la transition énergétique du territoire afin de faire rayonner l'Alsace d'aujourd'hui et de demain.

### PROXIMITÉ



Impliqués dans la vie locale (associative, culturelle, sportive, industrielle et économique), nous connaissons bien notre territoire et participons à son développement. Nos solutions et nos modes de collaboration internes et externes favorisent le renforcement des liens avec nos parties prenantes. Nous construisons des relations solides avec l'ensemble des acteurs territoriaux au bénéfice du développement de l'Alsace.



# LE RAPPORT **RSE**



# ÉS, ACTEUR DE LA PERFORMANCE ENVIRONNEMENTALE DU TERRITOIRE

Plus que jamais engagé dans la lutte contre le réchauffement climatique, le groupe ÉS participe à la transition écologique du territoire grâce à une volonté forte et des solutions concrètes portées auprès des habitants, entreprises et collectivités du territoire ainsi que de ses partenaires.

# ÉNERGIE(S) DE TERRITOIRE

Le groupe ÉS est engagé pour le développement des énergies renouvelables, l'éco-mobilité, les économies d'énergie et pour la protection de l'environnement. L'ensemble de ses actions participent pleinement à la transition énergétique du territoire.

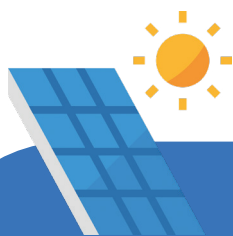
ÉS, c'est par exemple :

- 1000 installations photovoltaïques en Alsace réalisées par ÉS
- 530 m<sup>2</sup> de panneaux photovoltaïques sur le toit du site d'ÉS de Mundolsheim soit la consommation annuelle de 20 logements.



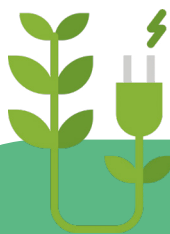
## Produire des énergies renouvelables

Afin de répondre aux enjeux de demain, le groupe ÉS déploie une stratégie volontariste dans les énergies renouvelables avec des investissements importants et privilégie les ressources liées à son territoire : biomasse, géothermie profonde, hydraulique et photovoltaïque. Le groupe ÉS propose également une offre de gestion et de valorisation de la production des centrales en fin d'obligation d'achat : hydraulique, éolien, usine d'incinération ou tout autre type de production.



### ÉNERGIE SOLAIRE

Les systèmes photovoltaïques utilisent la lumière du soleil pour la transformer en énergie. Ce mode de production d'énergie est rentable en Alsace. ÉS commercialise des installations photovoltaïques clé en main, en auto consommation totale ou avec revente partielle de l'électricité produite. ÉS s'associe également au Crédit Agricole Alsace-Vosges pour proposer à ses clients des offres de financement préférentielles.



### ÉLECTRICITÉ VERTE

Le groupe ÉS commercialise pour les particuliers une offre d'électricité verte 100 % d'origine régionale, grâce au système des Garanties d'Origine. Ce système est le seul reconnu au niveau européen pour certifier l'origine de l'énergie vendue : il garantit que pour chaque kWh consommé par le client, la même quantité d'énergie renouvelable est réinjectée sur le réseau. Cette offre est également accessible aux entreprises et collectivités, qui fixent elles-mêmes la proportion d'électricité verte souhaitée par rapport à leur quantité annuelle d'électricité consommée.



### BIOGAZ

Le groupe ÉS commercialise du biogaz 100 % alsacien à l'ensemble de ses clients, particuliers, entreprises et collectivités qui souhaitent participer à la transition énergétique et écologique. Ce biogaz est produit dans le Bas-Rhin.

# LES CENTRALES DE PRODUCTION D'ÉNERGIES RENOUVELABLES DU GROUPE ÉS

## 3 CENTRALES DE GÉOTHERMIE PROFONDE

### 1 CENTRALE DE RITTERSHOFFEN

Première mondiale, modèle de transition énergétique, elle est la première centrale à alimenter directement, sous forme d'eau surchauffée, un site industriel, celui du Groupe Roquette à Beinheim.

- ↳ En exploitation depuis 2016
- ↳ Puissance thermique : 24 MW
- ↳ Énergie thermique de 45 000 logements chauffés
- ↳ 39 000 tonnes/an de CO<sub>2</sub> évitée, soit l'équivalent de 16 000 véhicules

### 2 CENTRALE DE SOULTZ-SOUS-FORÊT

En 2016, le laboratoire, détenu majoritairement par ÉS, est transformé en site industriel dédié à la production d'électricité verte.

- ↳ En exploitation depuis 2016
- ↳ Puissance électrique : 1,7 MW
- ↳ Énergie électrique produite : 12 000 MWh/an soit l'équivalent de la consommation électrique de 2 500 logements
- ↳ 7 000 tonnes/an de CO<sub>2</sub> évitées, soit l'équivalent de l'émission annuelle de 2 800 voitures/an

### 3 PROJET D'ILLKIRCH

ÉS a démarré le chantier d'une centrale de géothermie profonde, qui produira de la chaleur et l'électricité.

### CHIFFRES PRÉVISIONNELS

- ↳ Puissance thermique : 26 MW
- ↳ Énergie thermique attendue : 190 000 MWh/an soit l'équivalent de 45 000 logements chauffés
- ↳ 39 000 tonnes/an de CO<sub>2</sub> évitées, soit l'équivalent de 16 000 véhicules



## 1 CENTRALE HYDROÉLECTRIQUE

### 5 MICROCENTRALE HYDROÉLECTRIQUE DU FRAMONT

Située à Grandfontaine, cette centrale est unique en son genre dans le Grand Est de par sa hauteur de chute de 70m. Les 2 prises d'eau alimentant cette centrale ont été rénovées et aménagées avec des passes à poisson.

- ↳ En exploitation depuis 2016
- ↳ Puissance : 400 kW
- ↳ Énergie thermique produite : 112 000 MWh/an soit l'équivalent de 10 000 logements chauffés
- ↳ Énergie électrique produite : 1 500 MWh/an en moyenne soit l'équivalent de 200 logements alimentés/an

## 1 CENTRALE DE COGÉNÉRATION BIOMASSE

### 4 CENTRALE DE STRASBOURG

ÉS valorise les résidus de la filière bois des massifs vosgiens et de la Forêt Noire avec une centrale de cogénération biomasse, dont la chaleur alimente les réseaux de chaleur urbains de l'Esplanade et de l'Elsau, dans l'Eurométropole de Strasbourg.

- ↳ En exploitation depuis 2016
- ↳ Puissance : 37 MW
- ↳ Énergie thermique produite : 103 GWh/an soit l'équivalent de 10 000 logements chauffés
- ↳ Énergie électrique produite : 63 GWh/an soit l'équivalent de la consommation électrique de 14 000 logements
- ↳ 40 000 tonnes/an de CO<sub>2</sub> évitées, soit l'équivalent de 25 000 voitures/an

# MAÎTRISER LES IMPACTS ENVIRONNEMENTAUX DE NOS ACTIVITÉS

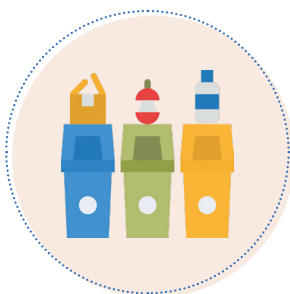
Le groupe ÉS a à cœur de minimiser l'empreinte environnementale de chacune de ses activités. Et ce, grâce à la mise en place d'initiatives incitatives. Promotion des mobilités douces, valorisation des déchets, réutilisation de certains matériaux font partie d'une multitude d'actions réalisées chaque année.

Des directives claires sont transmises à l'ensemble des collaborateurs et des partenaires: tout doit être mis en œuvre dans la poursuite de cet objectif.

## ⋮ Nos 3 leviers



ÉCO-MOBILITÉ



ÉCONOMIE CIRCULAIRE ET GESTION DES DÉCHETS



PRÉSERVATION DE LA BIODIVERSITÉ

## ⋮ La mobilité durable

Le groupe ÉS contribue au développement d'une mobilité à faible taux d'émission de gaz à effet de serre. Cette volonté se traduit par le maintien d'un parc de véhicules légers électriques qui atteint en 2020 un taux de plus de 50 % du parc total des véhicules légers.

Le groupe ÉS incite ses collaborateurs à réduire leur consommation d'énergie et leurs émissions de CO<sub>2</sub> liées aux déplacements professionnels. Ainsi, dans le cadre de son Plan de Mobilité durable, des solutions de mobilité douce sont mises à disposition des salariés. Et ce, grâce à :

- La participation aux frais de déplacement domicile-travail des salariés utilisant les transports en commun,
- La promotion de l'utilisation du vélo et la remise d'équipements de protection aux salariés cyclistes,
- Une formation à l'éco-conduite,
- Un suivi semestriel des consommations de carburant des véhicules professionnels.

**2030**

**Notre objectif :**  
disposer d'un parc de véhicules légers 100 % propre



## ⋮ L'économie circulaire et gestion des déchets

Le groupe ÉS contribue à la fois au respect de l'environnement, mais aussi au développement économique régional en valorisant certains déchets auprès d'autres entreprises.

### Réutilisation des matériaux et tri sélectif

- ÉS réutilise, dès que possible, les matériaux extraits des fouilles lors des travaux de réseaux électriques. Le Groupe sensibilise les communes sur les avantages de cette démarche.
- 88 % des déchets de l'entreprise sont valorisés. Le tri sélectif permet de recycler, bien au-delà de la réglementation, le cuivre, les palettes, le béton, le bois, les emballages, le papier, les piles, le carton, les ampoules, les transformateurs réformés, l'huile hydraulique, le polychlorobiphényle, le SF6, le plomb, etc.

### Transformation des déchets, sensibilisation et prestataires solidaires

Un plan de gestion du papier et des impressions est établi depuis de nombreuses années au sein du groupe ÉS. Les imprimeurs sollicités sont tous certifiés et respectent une charte d'engagement précise concernant leurs pratiques et les modalités de recyclage de leurs déchets. Par ailleurs, 99 % des impressions sont réalisées sur du papier recyclé et/ou certifié FSC ou PEFC. Pour exemple, la carte de vœux 2021 du groupe ÉS a été imprimée par l'imprimerie Ott, basée à Wasselonne,

sur un papier recyclé fabriqué à base de chutes de papier par la papeterie Lana de Strasbourg.

Certains supports de communication du groupe ÉS sont recyclés par une entreprise locale spécialisée dans la confection d'accessoires. Par exemple, des porte-monnaies et diverses trouses ont pu être réalisés grâce à d'anciennes bâches publicitaires, utilisées initialement sur les foires et salons.

### Par ailleurs :

- Les salariés sont encouragés à diminuer leurs impressions
- Diverses actions sont menées auprès des salariés pour les sensibiliser à la réduction des déchets
- Des prestataires externes, locaux et solidaires pour la plupart, sont intégrés à cette démarche (entreprises de nettoyage, entretien des espaces verts, étude des sols et des eaux).

## ⋮ La préservation de la biodiversité

Le groupe ÉS prend des mesures pour limiter les atteintes aux équilibres biologiques, aux milieux naturels et aux espèces animales et végétales protégées. Il prend en compte la flore, la faune et l'avifaune lors de la construction de ses infrastructures.

Le recours à diverses techniques innovantes, comme les travaux sans fouilles, héliportés, ou encore l'enfouissement des réseaux, permet de minimiser les impacts des activités du groupe sur l'environnement.

#### UN ENTRETIEN EN FAVEUR DE LA BIODIVERSITÉ

L'entretien d'une zone sous les lignes électriques haute tension nécessitait l'intervention de techniciens équipés de matériels spécifiques. En 2020, un projet mené par un salarié du groupe ÉS a visé à recouvrir cet espace de végétaux diversifiés, par des semences locales et écologiques. Depuis la mise en place de ce couvert durable sous les lignes, c'est le gibier qui assure l'entretien de l'espace.

#### PROTÉGER LES ABEILLES ALSACIENNES

Le groupe ÉS travaille à rendre ses sites industriels plus accueillants pour la faune et la flore et à participer au repeuplement des populations d'abeilles alsaciennes grâce à la création de ruches-mères sur ses sites industriels.

#### LA SAUVEGARDE DU GRAND HAMSTER D'ALSACE

De nombreuses actions sont menées dans ce cadre pour la sauvegarde du grand hamster d'Alsace. Quatre salariés ont été formés par l'ONCFS (Office National de la Chasse et de la Faune Sauvage) à la détection de terriers du grand hamster d'Alsace.

## Et l'eau dans tout ça ?

L'utilisation durable des ressources naturelles fait partie intégrante de la politique du groupe ÉS en faveur du développement durable. Le groupe est certifié ISO 14 001- Management environnemental, dont la partie eau classé en AES (Aspect Environnemental Significatif).

### Conscient que la nappe phréatique est sensible pour l'environnement :

- Nous contrôlons son état par des prélèvements réguliers a minima 2 fois par an. À ce jour, aucune pollution de l'eau n'a été identifiée.
- La consommation d'eau dans les différents sites est suivie et analysée afin d'identifier les consommations hors normes.

### Nous travaillons régulièrement à optimiser notre usage de l'eau sur l'ensemble de nos activités :

Ainsi, dans les bâtiments de notre site de Mundolsheim, le fonctionnement de trois pompes à chaleur (PAC) pour le confort thermique de nos collaborateurs est réalisé grâce au pompage d'eau de la nappe phréatique. Ces pompes à chaleur sont de dernière génération avec un COP de 3, ce qui signifie qu'une pompe à chaleur produit 3 kWh d'énergie utile par kWh d'énergie utilisée, 66 % de l'énergie thermique est donc "en gain de CO<sub>2</sub>". De plus, tous ces travaux d'efficacité énergétique sur les puits et les PAC ont été réalisés afin d'avoir une performance accrue en consommant le moins d'eau possible.





# AGIR EN FAVEUR DE LA MAÎTRISE DE LA CONSOMMATION D'ÉNERGIE

Le groupe ÉS accompagne ses clients particuliers, professionnels et collectivités dans la maîtrise de leur consommation d'énergie en leur proposant des offres et solutions adaptées à chacun.

## Le numérique au service de l'efficacité énergétique

Que cela soit à destination des entreprises, des particuliers, des collectivités territoriales ou des bailleurs, le groupe ÉS propose des solutions numériques innovantes, qui permettent d'analyser au mieux leurs consommations.

La ville devient intelligente et plus économe en énergie. Le groupe ÉS met à disposition des élus et décideurs locaux un outil de suivi de consommation. Cette gestion en temps réel et à distance des bâtiments de la commune ou d'équipements tel que l'éclairage public peut représenter une économie allant jusqu'à 40 % de la facture électrique annuelle.



### LE SAVIEZ-VOUS ?

→ L'outil gratuit « *J'agis sur ma facture* » est utilisé par plus de 30 000 clients sur le territoire.



## Nos axes de travail



Le numérique au service de l'efficacité énergétique



L'accompagnement des particuliers



L'éco-efficacité énergétique pour les entreprises, collectivités et bailleurs



La lutte contre la précarité énergétique

## ⋮ L'accompagnement des clients particuliers

### LES CLIENTS PARTICULIERS PEUVENT PROFITER DE PLUSIEURS SERVICES



#### CONSEILS

Conseils pratiques et personnalisés afin de réaliser des économies d'énergie.



#### J'AGIS SUR MA FACTURE

Outil disponible depuis l'Espace client pour maîtriser ses consommations et faire des économies d'énergie.



#### ÉS TRAVAUX

Plateforme mettant en relation des artisans certifiés et sélectionnés par ÉS avec les personnes souhaitant réaliser tous types de travaux dans leur habitat.

Les travaux d'économies d'énergie peuvent faire l'objet d'aides financières spécifiques, cumulables avec la prime énergie ÉS.

+ d'infos sur [travaux.es.fr](http://travaux.es.fr)



#### UN SERVICE DE CONSEIL EN RÉNOVATION ÉNERGÉTIQUE

Service de conseil en rénovation énergétique. À l'issue d'un diagnostic réalisé par téléphone, les conseillers proposent un plan d'action personnalisé permettant au client de réduire sa facture d'énergie(s).



#### COUP DE POUCE CHAUFFAGE

Cumulable avec la Prime Énergie ÉS – permettant aux ménages de remplacer leur système de chauffage et d'améliorer l'isolation de leur habitat –, ce dispositif s'adresse aux ménages souhaitant remplacer leur chaudière par une pompe à chaleur tout en bénéficiant d'une prime financière. Et ce, de juin 2019 à décembre 2021.

Pour accompagner les particuliers dans leurs travaux de rénovation énergétique, le groupe ÉS a décidé, le 1<sup>er</sup> avril 2020, d'augmenter le montant de ses aides pour les travaux d'isolation.



## ‡ L'éco-efficacité énergétique pour les entreprises, collectivités et bailleurs

Le groupe ÉS se positionne en tant que véritable partenaire et participe activement à la réalisation des objectifs d'éco-efficacité de ses clients.

### Collectivités

- ↳ Projets d'éclairage durable utilisant des techniques innovantes, écologiques et performantes

- ↳ Optimisation de l'éclairage public
- ↳ Développement des énergies renouvelables

### Entreprises, bailleurs et collectivités

- ↳ Développement et exploitation de réseaux de chaleur
- ↳ Génie climatique
- ↳ Énergies renouvelables
- ↳ Rénovation du bâti
- ↳ Obtention de Certificat d'Économie d'Énergie (CEE) : promotion et accompagnement des clients et prestataires dans leurs économies d'énergie

- ↳ Installation de bornes de recharge pour véhicules électriques
- ↳ Rechargement de véhicule au GNV ou bio-GNV dans les stations GNV sur l'Eurométropole de Strasbourg

## ‡ La lutte contre la précarité énergétique

Dans le cadre de ses missions de service public et en partenariat avec les collectivités locales, le groupe ÉS se mobilise pour prévenir et lutter contre la précarité énergétique, et déploie un dispositif d'accompagnement de ses clients les plus précaires.

### ACCOMPAGNEMENT PERSONNALISÉ DES CLIENTS LES PLUS PRÉCAIRES

- ↳ Une équipe dédiée « Solidarité » a été constituée pour accompagner et aider les clients en difficulté financière.
- ↳ Les bénéficiaires du dispositif chèque énergie mis en place par le gouvernement sont accompagnés par ÉS.

### TRAVAIL PARTENARIAL AVEC LES ACTEURS DU TERRITOIRE

- ↳ Distribution de « bons énergie » aux associations de solidarité et de réinsertion du territoire (Emmaüs, Caritas, Secours Populaire, Centre Social Protestant, Croix Rouge...) qui assistent les personnes les plus démunies et participent à leur réinsertion.
- ↳ Action de sensibilisation aux écogestes afin de réduire le budget « énergies » auprès des familles les plus en difficulté.
- ↳ Travail partenarial avec les assistants sociaux et les associations du territoire dans l'accompagnement des clients les plus démunis (prévention, information quant aux procédures existantes).





## LES FEMMES ET LES HOMMES DU GROUPE ÉS

ÉS tire sa force, son innovation et sa longévité de l'engagement de ses collaboratrices et collaborateurs.

L'engagement du Groupe : assurer sécurité, bien-être, évolutions et perspectives professionnelles pour toutes et tous.

# SÉCURISER ET AMÉLIORER L'ENVIRONNEMENT DE TRAVAIL

La santé et la sécurité des salariés est une priorité du groupe ÉS, qui s'engage à faire bénéficier ses collaboratrices et collaborateurs de conditions de travail et de sécurité optimales.

Le bien-être au travail y est une prérogative, afin de favoriser l'épanouissement professionnel de ses salariés.

## ⋮ Bien-être et sécurité au travail

### ACCUEIL DES NOUVEAUX ARRIVANTS



Un site Intranet est spécifiquement dédié à tous les nouveaux arrivants. Ceux-ci peuvent y retrouver toutes les informations nécessaires à leur prise de poste. Un livret d'information « Santé-Sécurité-Environnement », intégrant les précautions nécessaires à la sécurité de tous et à la protection de l'environnement, leur est également proposé.

### AMÉNAGEMENT DES HORAIRES ET TÉLÉTRAVAIL



Un accord collectif sur le télétravail est en vigueur depuis 2018 et permet aux salariés de travailler à distance une journée par semaine, notamment grâce aux outils de connexion à distance. 344 salariés jouissent de ce droit à ce jour.

### BAROMÈTRE SOCIAL



Chaque année, le groupe ÉS mène une enquête anonyme afin d'évaluer la satisfaction de tous ses salariés sur des points clés. Les réponses permettent d'évaluer l'évolution de la satisfaction des collaborateurs d'une année sur l'autre et de développer, avec eux, un plan d'action d'amélioration.

### MIEUX VIVRE AU TRAVAIL



Un accord « Mieux Vivre au Travail » a été signé par la direction et les organisations syndicales, dans le but de prévenir les risques psychosociaux. Et ce, afin de :

- ↳ comprendre pour agir sur les causes de ces risques,
- ↳ s'engager sur des actions concrètes visant le bien-être au travail,
- ↳ prévenir les situations de violence et de harcèlement au travail.

Pour lutter contre la sédentarité et les troubles musculo-squelettiques, le groupe ÉS met à disposition de ses salariés des « vélos bureaux » pour allier travail et activité physique.



Pour faciliter la vie des salariés, des paniers fermiers d'un producteur local sont livrés chaque semaine sur les différents sites du groupe. Cette initiative, visant à aider à manger sainement, à gagner du temps et à privilégier les circuits courts, est appréciée par les collaborateurs.



## ⋮ Le groupe ÉS propose également :



### Des campagnes de prévention

Dans le but de sensibiliser les salariés et prestataires à la santé et à la sécurité, des vidéos de témoignages de salariés victimes d'accident du travail sont diffusées régulièrement.



### Une semaine dédiée à la santé et à la sécurité

Chaque année, des actions de sensibilisation aux risques, des ateliers, des conférences, sont organisés autour d'une thématique spécifique.



### Des nudges pour sensibiliser aux risques

Ceux-ci permettent d'inciter les salariés au changement de comportement sur un lieu à risque (ex. : pour prévenir les risques de chutes dans les escaliers) par l'intermédiaire d'une œuvre artistique.



### Campagne de diffusion de messages santé / sécurité

Un nouveau message de sensibilisation aux risques est diffusé chaque quinzaine sur les supports de communication interne, et est porté par les managers dans chaque équipe.

## À NOTER:

- 50 % du plan de formation du groupe ÉS est consacré à la Prévention-Santé-Sécurité (Sauveteur-secouriste, risques psychosociaux, gestes de sécurité etc.) afin de diminuer au maximum les risques.





# UNE OFFRE DE FORMATION RICHE ET COMPLÈTE POUR TOUTES ET TOUS

Le groupe ÉS propose des formations pour favoriser l'évolution professionnelle pour toutes et tous. Co-construites avec les salariés, les managers et la direction des ressources humaines, elles s'inscrivent dans un plan de carrière adapté à chacun.



## LE CENTRE DE FORMATION DU GROUPE ÉS

Depuis 1976, le Centre de formation, agréé par le rectorat et la région Grand-Est, propose des formations techniques et de secourisme. Ces formations techniques (Travaux Sous Tension, prévention sécurité et secourisme) se sont progressivement ouvertes aux artisans, aux collectivités et aux régies.

Le Centre de formation, c'est :

- ↳ une centaine de formations,
- ↳ 2 sites (Mundolsheim et Geispolsheim),
- ↳ + de 2 700 personnes formées/an, dont 800 salariés, 900 scolaires/étudiants et 1 000 salariés de sociétés externes,
- ↳ 30 000 heures de formation par an.



## FORMATIONS MÉTIERS ET FORMATIONS DIPLÔMANTES

Les collaboratrices et collaborateurs du Groupe sont accompagnés tout au long de leur carrière grâce à un plan de formation personnalisé adapté. L'objectif : favoriser l'apprentissage tout au long de la vie, améliorer les performances et l'adaptabilité de chacun, ainsi que le développement des compétences dans une perspective d'évolution professionnelle.

La priorité est donnée à la formation métier, et, dans un contexte de digitalisation, aux modules d'apprentissage et de perfectionnement au numérique et notamment aux e-learning.

Par ailleurs, dans le but de favoriser les trajectoires professionnelles atypiques – vecteurs de plus-value et indispensables à la construction d'une entreprise innovante, forte de ses talents –, le Groupe investit également dans des formations diplômantes.





## MANAGER DANS LA BIENVEILLANCE : UNE PRIORITÉ PARTAGÉE AU SERVICE DE L'INNOVATION

Une démarche dynamique de développement d'un management bienveillant est menée au sein du groupe ÉS et vise à améliorer en continu les pratiques, les méthodes de travail et le bien-être des collaboratrices et collaborateurs.

Cette volonté s'est traduite, en 2019, par la création de modules de formation intitulée "Manager dans un contexte de transformation". Ce cursus de professionnalisation est déployé à l'ensemble de la ligne managériale.

En complément, diverses informations spécifiques sont transmises de manière périodique à tous les managers du groupe ÉS. Leadership, responsabilisation, confiance, innovation managériale ou neurosciences sont des exemples de sujets proposés dans des newsletters et autres espaces qui leur sont spécifiquement dédiés.

Les managers sont également conviés à des événements internes au cours desquels des personnalités inspirantes sont amenées à intervenir, des ateliers de partage d'expériences ou de mise en pratique de méthodes managériales agiles et innovantes leur sont également proposés.

## LE SAVIEZ-VOUS ?

La formation, c'est :

**2 700**

personnes formées par an



**2 740 000 €**

de budget formation en 2019

**30 000 h**

de formation/an



**1 600 h**

de contrats pro



Organisation d'un atelier Pro-Bono au bénéfice de l'Association 'les Jardins de la Montagne Verte' - Septembre 2020

# • ANCRER UNE CULTURE DE LA DIVERSITÉ

## ∴ Égalité femmes-hommes

Parce que nous sommes convaincus que la lutte contre les inégalités femmes-hommes représente un enjeu central dans le développement de notre société et l'évolution de nos collectifs, le groupe ÉS développe une véritable politique de terrain par, pour et avec l'ensemble des salariés.

La direction du groupe ÉS a mis en place un plan d'action annuel en faveur de l'égalité professionnelle entre femmes et hommes, sur 4 axes.

### Thématique

### Constats et objectifs

### Actions réalisées

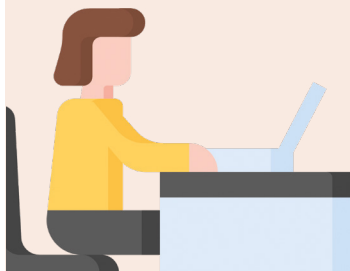


#### Mixité des emplois

La diversité des activités au sein du groupe ÉS fait apparaître des écarts en termes de mixité. Les femmes, à l'échelle du groupe, représentent 32 % des effectifs, des effectifs, à la différence des métiers liés au domaine commercial où elles sont majoritaires.

#### ↳ Objectif :

**Augmenter de 2 % minimum les recrutements du sexe sous-représenté par filière.**



- ↳ Promotion de la mobilité interne sur des postes sous-représentés en faveur du sexe opposé afin de lever les freins et susciter les envies.
- ↳ Engagement à faire passer les tests de recrutement et/ou recevoir en entretien 100 % des candidats du sexe sous-représenté.
- ↳ Vigilance particulière accordée à la mixité lors des forums pour l'emploi.
- ↳ Convention de partenariat avec le CIDFF (Centre d'information sur les droits des femmes et des familles du Bas-Rhin) sur le thème « l'égalité professionnelle en action ».

#### Égalité de rémunération et de promotion professionnelle

#### ↳ Objectif :

**Assurer l'équité de traitement à compétences, expériences et/ou ancienneté équivalente.**

Chaque année, nous publions sur notre site internet un index concernant l'égalité professionnelle entre les femmes et les hommes.

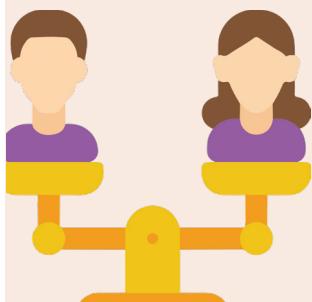
**Index de 94/100 en 2020**



- ↳ Conservation d'un écart de rémunération inférieur à 2 % conformément à l'indicateur 1 de l'index en faveur de l'égalité professionnelle.
- ↳ Mise en place d'un dispositif de contrôle systématique de l'évolution salariale des salariées de retour de congé maternité ou d'adoption.
- ↳ Promotion de la féminisation des postes à responsabilités.



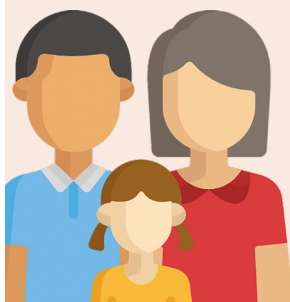
### Lutte contre les stéréotypes et le sexisme



Pour garantir une évolution durable et globale des mentalités, le groupe ÉS s'engage à sensibiliser à la question du sexisme dit « ordinaire » l'ensemble de ses salariés mais aussi de garantir une communication interne et externe dépourvue de stéréotypes de genre.

- ↳ Tolérance 0 sur tout agissement ou propos sexiste et/ou sexuel.
- ↳ Mise en place d'un référent harcèlement/agissements sexistes désigné par le Comité Social et Économique.
- ↳ Actions de sensibilisation et de formation (exemple : atelier de sensibilisation au sexisme réalisé par le CIDFF auprès des représentants du personnel et des salariés des ressources humaines en 2019).

### Articulation vie professionnelle – vie personnelle



La prise en compte de l'articulation entre vie professionnelle et vie personnelle, notamment dans sa dimension liée à la responsabilité familiale, est importante en ce qu'elle concourt à l'égalité professionnelle entre femmes et hommes et participe à l'amélioration des conditions de travail des salariés.

- ↳ Attention particulière à la non-différence de traitement entre salariés à temps plein et ceux à temps partiel.
- ↳ Mise en place d'un dispositif de soutien à la garde d'enfants.
- ↳ Création de campagnes de communication de promotion du congé parental d'éducation ouvert aux pères.
- ↳ Promotion du droit à la déconnexion et mise à disposition d'un guide des bonnes pratiques.



### LE SAVIEZ-VOUS ?

- ↳ Le groupe ÉS a été lauréat du « Winwin challenge » 2019, initiative lancée par la Ville, l'Eurométropole de Strasbourg et l'association Wo'men Entrepreneurs pour l'égalité femme-homme en entreprise.
- ↳ Le groupe ÉS a obtenu la note de 95/100 sur l'index d'égalité professionnelle femmes/hommes.
- ↳ Le groupe ÉS fait partie du réseau Énergies de Femmes, qui se mobilise en faveur de la mixité et de l'égalité professionnelle entre les hommes et les femmes du Groupe EDF depuis 2004.

## ⋮ Accord en faveur de la diversité et lutte contre la discrimination

En tant que grand employeur alsacien, le groupe ÉS accueille des salariés de tous profils et tous horizons. Il encourage le pluralisme et garantit l'égalité des chances. Convaincu que la différence est une richesse et qu'elle lui permet d'être en phase avec son environnement, le groupe ÉS a laissé place à la diversité au cœur de sa politique de ressources humaines et s'inscrit dans le cadre de la démarche RSE.

### LA POLITIQUE RH DU GROUPE ÉS SE DÉCLINE EN DEUX AXES

#### SENSIBILISATION DES RECRUTEURS, ACCOMPAGNEMENT MANAGÉRIAL ET ACTIONS DE SENSIBILISATION

- Lutte contre les stéréotypes grâce à des opérations de communication interne, notamment à l'occasion du « Diversity Day ».
- Formation des recruteurs et des managers à la lutte contre les discriminations.
- Recrutement diversifié des profils académiques (BTS, DUT, écoles de commerces, universités, écoles d'ingénieurs).
- Création d'un guide « Repères sur le fait religieux dans l'entreprise » à l'usage des « managers et responsables RH ».
- Engagement contre l'homophobie ordinaire et sensibilisation sur les discriminations LGBTQIA+.
- Mise en place d'un serious game « Vivre ensemble la Diversité ».

#### ACTIONS EN FAVEUR DE L'INSERTION DES JEUNES

- ÉS est signataire de la charte Diversité, de la Charte entreprises et quartiers, de la convention avec le Club des partenaires des entreprises des quartiers ouest (QUIDDE) de Strasbourg.
- ÉS participe à divers forums de recrutement (HautePierre, les Halles de l'Emploi Emploi, Handicafés, Alsatech) et entretient des liens étroits avec les écoles locales et centres de formation tels que l'INSA, l'École de Management de Strasbourg, le CFAI d'Eckbolsheim et la CCI.
- Les recrutements sont menés en lien avec Pôle emploi, Cap Emploi et les missions locales.
- Dans le cadre d'une convention avec le Rectorat, le centre de formation d'ÉS accueille l'ensemble des jeunes en formation dans les filières CAP, BAC pro et BTS électrotechnique.

2020

Le groupe ÉS  
a accueilli

57 nouveaux  
apprentis

37 stagiaires  
en 2020



## ⋮ Politique volontariste en faveur de l'emploi des personnes en situation de handicap

Avec son 4<sup>e</sup> accord handicap agréé par la DIRECCTE (Direction Régionale des Entreprises, de la Concurrence, de la Consommation, du Travail et de l'Emploi), le groupe ÉS emploie plus de 50 personnes en situation de handicap. L'intégration et le maintien dans l'emploi des personnes en situation de handicap est un axe primordial de l'accord. La prise en compte et l'intégration du handicap participent à la performance sociale et économique du groupe ÉS. En complément, le recours au Secteur du Travail Protégé et Adapté (ESAT/EA) permet de valoriser les compétences de personnes en situation de handicap ne pouvant intégrer, au moins pour un temps, les entreprises du secteur ordinaire.

### UNE POLITIQUE RH VOLONTARISTE DU GROUPE ÉS REPOSE SUR TROIS AXES

#### Favoriser l'accès à l'emploi et l'intégration des personnes en situation de handicap

- ↳ Mise en place d'un plan d'embauche 2019-2022, soit 18 embauches
- ↳ Participation à des forums dans le domaine du handicap
- ↳ Tutorat des collaborateurs avec handicap
- ↳ Intégration de personnes en situation de handicap sous forme de contrat de prestation

#### Maintien dans l'emploi

- ↳ Compensation du handicap (ex : présence d'un interprète langue des signes françaises lors des événements internes)
- ↳ Aménagements de postes divers (sièges, bureau, poste informatique, matériel communication, prothèse, chaussures/semelles orthopédiques non remboursées...)

#### Formation et sensibilisation des collaborateurs

- ↳ Formation interne des nouveaux managers
- ↳ Formation des nouveaux tuteurs de salariés en situation de handicap
- ↳ Sensibilisation des nouveaux collaborateurs lors des réunions d'information RH
- ↳ Formation des référents et correspondants handicap
- ↳ Plan de communication interne dédié

2020

Le groupe ÉS a atteint

100%

de son objectif d'embauches de personnes en situation de handicap





## AGIR DE FAÇON ÉTHIQUE

Mettre au cœur les questions éthiques lors de nos processus de décision représente un enjeu fondamental dans la conduite de nos activités. Au quotidien, l'ensemble des collaboratrices et collaborateurs est appelé à être vigilant(es) dans leur pratique professionnelle. Cette manière d'être, de voir, de comprendre et d'anticiper l'impact décisionnel, s'inscrit dans notre politique RSE.

Les attentes ainsi que la vision du groupe ÉS dépassent les prérogatives légales. Il s'agit de créer, plus largement, une véritable culture de l'éthique à tous les niveaux : décisionnels et organisationnels.

### ⋮ Démarche éthique et conformité

Le respect des législations en vigueur et la transparence des pratiques vis-à-vis des parties prenantes sont intégrés à la démarche d'entreprise du groupe ÉS. Il s'agit de :

- respecter les réglementations et les principes de la concurrence (prévention d'abus de position dominante, d'ententes, de pratiques déloyales),
- conduire une démarche d'achats responsables (prévention des conflits d'intérêts, critères sociaux, éthiques et environnementaux dans le choix des fournisseurs, analyse de la fabrication du choix des produits...),
- informer les clients sur l'évolution du prix de l'énergie (électricité, gaz) et des services associés.

Dans ce cadre, un plan d'action éthique & conformité a été progressivement déployé au sein du groupe ÉS dans des domaines aussi variés que la prévention de la corruption, les conflits d'intérêts, la déontologie financière, la fraude, la protection des données personnelles, ou encore le harcèlement.

Ce plan d'action a pour objectif de renforcer la sensibilisation de l'ensemble des collaborateurs à l'importance de ces sujets et aux bons réflexes à adopter.

## ⋮ Critères de sélection environnementaux, sociaux et éthiques de nos fournisseurs

La démarche RSE est intégrée dans les processus d'achats du groupe ÉS depuis plusieurs années. Le plan d'action Éthique et Conformité est au cœur de nos relations avec les fournisseurs, prestataires et sous-traitants.

1



La sélection des fournisseurs tient compte des critères environnementaux, sociaux et éthiques en fonction de la nature de l'achat.

2



La performance globale des fournisseurs est appréciée au travers d'évaluations trimestrielles faites auprès des intervenants internes.

3



Chaque nouveau fournisseur s'engage à prendre en compte la lutte contre tout travail obligatoire ou forcé et la non-discrimination.

4



Les contrats d'achats intègrent une « Charte de bonne conduite » précisant les limites et les attendus des prestataires.

5



Des audits sont effectués auprès des entreprises sur les sites où elles interviennent.

6



Le groupe ÉS affiche par ailleurs une tolérance zéro vis-à-vis de la fraude.

## ⋮ Mise en place d'une politique d'achats responsables

Toutes les activités du groupe ÉS sont localisées en Alsace, qu'il s'agisse des services d'accueil téléphonique, des agences clientèles ou des services en ligne.

D'autre part, le groupe ÉS travaille essentiellement avec des prestataires locaux, qui sont véritablement intégrés à la chaîne de valeurs des services.

## ⋮ Sensibilisation des publics en interne et en externe

Chaque événement est une occasion de sensibiliser les participants aux problématiques écologiques ou sociétales.

Chaque année, le groupe ÉS organise des temps forts durant la semaine européenne du développement durable. En 2019, plus de 50 salariés ont été sensibilisés au jardin durable et aux achats responsables, grâce à des ateliers dédiés avec des prestataires externes. Le grand public a également été invité à visiter les usines de production d'énergies renouvelables du groupe ÉS. La semaine du développement durable est également l'occasion de sensibiliser les enfants des salariés : le groupe ÉS leur propose chaque année de participer à un concours de créativité (dessin, bricolage,...) autour d'un thème défini, comme la ville de demain, avec des cadeaux éco-responsables à gagner.



En 2020, le groupe ÉS a également organisé des ateliers à destination de ses salariés, de fabrication de cosmétiques et de produits ménagers 100 % naturels, en partenariat avec l'Association Zéro Déchets.

En 2020, ÉS a accueilli un atelier pro bono pour aider l'association des « Jardins de la Montagne Verte » dans sa stratégie de développement. Imaginés par l'association Pro Bono Lab, ces ateliers, grâce au mécénat de compétences, visent à apporter des solutions concrètes à une problématique identifiée avec l'association. 6 salariés engagés et motivés ont participé à cet atelier.



Le groupe ÉS organise également des journées d'échanges et de sensibilisation en interne, autour de sujets sociétaux tels que la diversité ou les droits de la femme et s'associe notamment à la Ligue contre le Cancer pour organiser des ateliers ou des rendez-vous de prévention du cancer.

En février 2019, le groupe ÉS a été partenaire du premier Hackathon Femmes et Entrepreneuriat, organisé par Orange, TeamAttitude, Caisse d'Épargne, EDF et Alsace Digitale. Cet événement avait pour objectif d'imaginer, concevoir et prototyper des produits et services et promouvoir l'entrepreneuriat féminin.











**ENGAGÉ À CRÉER DE LA VALEUR DURABLE  
SUR LE TERRITOIRE**



## CONTRIBUER AU DÉVELOPPEMENT ÉCONOMIQUE DE L'ALSACE

Le groupe ÉS est conscient de son rôle économique et social auprès de l'ensemble des parties prenantes, et tout particulièrement auprès des habitantes et habitants.

### ⋮ Parmi les 30 plus grands employeurs publics et privés du Bas-Rhin

Avec 1 300 salariés, le groupe ÉS s'appuie sur la diversité des profils et des compétences de ses collaborateurs pour développer la performance énergétique et économique de l'Alsace et favoriser la transition écologique. Le groupe ÉS est également à l'origine d'environ 1 100 emplois induits sur le territoire, grâce à une relation partenariale forte avec de nombreux prestataires locaux.

#### À NOTER:



- En 2020, en pleine période de la Covid-19, le groupe a participé à des e-forums de l'emploi, en lieu et place des événements physiques organisés habituellement.

#### LE SAVIEZ-VOUS?



Le groupe ÉS, c'est :

- 1 300 emplois directs sur le territoire
- 1 100 emplois induits

### ⋮ Assurer la satisfaction de nos clients

Depuis plusieurs années, le groupe ÉS réalise des baromètres de satisfaction clients. Les résultats se situent à un niveau élevé et continuent globalement d'augmenter.

En effet, les résultats de la dernière enquête en 2020 font ressortir une note de satisfaction globale de 8.1/10 pour

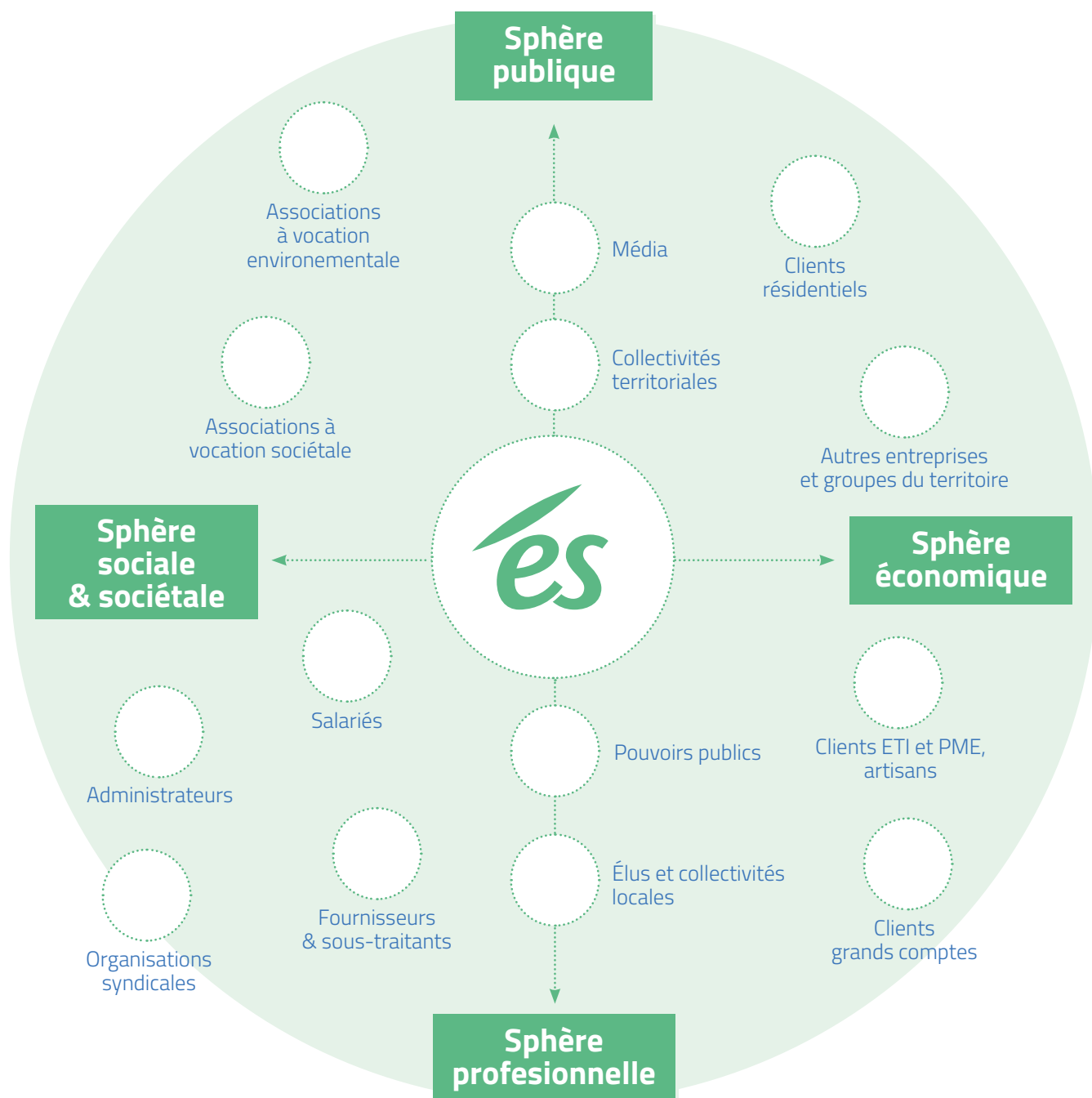
les particuliers, de 7,8/10 pour les professionnels et de 8,3/10 pour les collectivités.

74 % des clients particuliers et 67 % des clients professionnels se disent très satisfaits des services du groupe ÉS (attribution d'une note de 8 à 10/10).

# DIALOGUER AVEC L'ENSEMBLE DE NOS PARTIES PRENANTES

Notre objectif : instaurer un dialogue avec l'ensemble des parties prenantes afin de comprendre leurs attentes et les prendre concrètement en compte.

## La cartographie des parties prenantes



*Cette cartographie représente l'ensemble de l'écosystème dans lequel s'intègre le groupe ES.*

# SOUTENIR DES ACTIONS CITOYENNES ET SOLIDAIRES



Le mécénat constitue l'un des volets de l'engagement du groupe ÉS au service de son territoire, afin de favoriser le développement économique, social et culturel de l'Alsace. De par son ancrage historique, le groupe ÉS a noué des relations de confiance et de proximité avec les acteurs locaux, collectivités et associations pour créer des partenariats concrets et durables, en accord avec ses valeurs de proximité et de responsabilité.

Cet engagement se traduit par le soutien financier du groupe ÉS aux actions et projets menés par ses partenaires locaux, grâce à l'implication active des salariés lors de temps forts de solidarité.



## LA CULTURE ET L'ANIMATION DU TERRITOIRE

**Le groupe ÉS soutient la dynamique locale à travers le mécénat de nombreux événements, afin de rendre la culture accessible à tous. Des places sont mises à disposition des publics défavorisés, pour des événements culturels ou sportifs.**

De même, le patrimoine local est autant un héritage à protéger qu'un levier d'avenir pour l'attractivité du territoire.

Le groupe ÉS mécène à cet effet quelques grandes manifestations servant au rayonnement de l'Alsace.

- Au total : 20 manifestations culturelles ont été soutenues en 2019.
- En 2020, la COVID a contraint le report de toutes les manifestations.



## L'INNOVATION

**Le groupe ÉS a également à cœur de faire rayonner l'innovation en Alsace.**

En 2019, il a organisé – pour la 5<sup>ème</sup> année consécutive – en collaboration avec Alsace Digitale, le Hacking Industry Camp. Cet événement de 54 heures regroupe divers talents et compétences (étudiants et professionnels) pour relever des défis d'innovation concrets, au service du territoire. Le groupe ÉS est également mécène de la chaire industrielle "Science des Données & Intelligence Artificielle" de l'Université de Strasbourg et l'École d'Ingénieurs Télécom Physique.

Le 8 décembre 2020, ÉS, en tant que grand partenaire, a participé au salon 360 Grand Est, événement 100 % digital. Dans le cadre du Business Act Grand Est et du

plan France Relance, les participants à cet événement ont pu appréhender concrètement l'accélération des transitions et des nouvelles stratégies des territoires.

Le groupe ÉS était également mécène de la 4<sup>ème</sup> édition du colloque Build & Connect qui s'est tenue les 25 et 26 novembre 2020. L'événement qui a réuni plus de 500 participants était retransmis en direct sur une plateforme digitale dédiée. Tout au long du colloque se sont alternées plusieurs visio-conférences et tables rondes virtuelles sur le thème des technologies et des pratiques pionnières, en matière de bâtiment durable.

## LE SPORT COMME VECTEUR ÉCONOMIQUE ET SOCIAL



Le sport contribue à la vie locale et représente un enjeu majeur pour l'économie de la région.

Le groupe ÉS est partenaire du Racing Club de Strasbourg Alsace depuis 2006, ce qui en fait le plus long partenariat de ce type au niveau national.

### Responsabilité sociétale et solidarité

En cohérence avec ses valeurs, le groupe ÉS attribue une place de premier choix au mécénat des actions visant à l'insertion et à l'amélioration des conditions de vie des publics fragilisés.

Dans cet axe, le groupe ÉS est partenaire de nombreuses associations locales œuvrant dans les domaines de la santé, de l'insertion professionnelle, de la solidarité, de l'éducation et de la jeunesse.

#### Les actions soutenues :

- Soutien financier du Comité du Bas-Rhin de la Ligue contre le Cancer, à travers une convention de mécénat établie sur une période de 3 ans (2017-2020), à raison de 15 000 € sur l'ensemble du cycle.
- Don de 2 véhicules réformés à l'Association Caritas Alsace pour équiper deux services spécialisés.

### L'engagement des salariés du groupe ÉS

Les salariés du groupe ÉS s'impliquent au sein de différentes associations et différents événements solidaires :

- l'association L'Outil en main permet aux enfants de 9 à 14 ans de s'initier aux métiers des travaux manuels et d'apprendre un savoir-faire unique grâce à l'enseignement d'artisans retraités. Plusieurs salariés retraités du groupe ÉS animent ainsi chaque mercredi des ateliers « électricité » ;
- l'Association Sportive d'Électricité de Strasbourg, en particulier la section basket, intervient régulièrement auprès des jeunes des quartiers sensibles de Strasbourg pour leur proposer des stages et des ateliers sportifs ;
- le concert annuel de l'Orchestre d'Harmonie d'Électricité de Strasbourg (OHÉS) a permis de récolter en 2019, 7 210 € en faveur de l'Association pour la Réadaptation Infantile à Clemenceau (ARIC) que le groupe ÉS a abondé de 5 000 € ;
- la participation aux Courses de Strasbourg-Europe 2019 a réuni 5 000 € au bénéfice d'une association locale caritative ;
- la Course des Châteaux d'Ottrott a également permis au groupe ÉS de lever 1 500 € afin de participer à l'acquisition d'équipements sportifs contribuant au bien-être des déficients visuels ;
- la collecte annuelle de jouets pour Carijou a permis de recueillir en 2019 environ 1 200 jouets ;
- la collecte annuelle de livres, au bénéfice de l'association Tôt ou t'Art, qui œuvre auprès d'un public en difficulté socioprofessionnelle a récupéré en 2019 environ 1000 livres. Le groupe ÉS s'engage également à remettre à cette association, tous les ans, des billets pour des événements culturels et/ou sportifs.



## LES IMPACTS DE LA COVID 19

La pandémie du virus Sars-Cov-2 a débuté en France début 2020, transformant en profondeur non seulement les relations de travail, mais également la vie quotidienne de l'ensemble des salariés du groupe.

### Continuité du service, maintien et renforcement du service client

Depuis les premiers jours de cette crise d'une ampleur inédite, le groupe ÉS s'est mobilisée pour assurer la continuité de la fourniture d'électricité, tout en veillant à la sécurité de ses salariés et de ses prestataires.

Sur le plan logistique, le groupe ÉS a doté en un temps record, ses salariés de moyens de travail à distances afin qu'ils puissent poursuivre leurs missions chez eux

ou en déplacement, garder le contact avec leurs clients et leurs collègues pendant cette période exceptionnelle, sans aucun jour d'interruption de service. Les équipes Informatique et Télécoms du Groupe ont permis aux salariés de disposer d'un accès distant sécurisé et ont veillé à rendre possibles de nombreuses connexions simultanées.



## Lors du premier confinement du 1<sup>er</sup> trimestre 2020 (à partir du 17 mars 2020), l'accompagnement des clients Particuliers s'est notamment traduit par :

- l'application de la trêve hivernale réglementaire prolongée en deux temps par les pouvoirs publics, d'abord jusqu'au 31 mai, puis jusqu'au 10 juillet 2020 (contre le 31 mars habituellement) ;
- l'assouplissement des modalités et échéanciers de paiement pour tout client en situation difficile ;
- la mobilisation des équipes Solidarité d'ÉS, qui ont maintenu, dès le début de la crise, des liens étroits avec leurs différents partenaires et ont recherché des solutions concrètes d'accompagnement des clients en situation de précarité.

## Sécurité et maintien du lien social : un enjeu majeur

Sur le plan humain, pendant la crise, le groupe ÉS a veillé à la sécurité des salariés et des prestataires ainsi qu'à conserver le lien social au sein de l'entreprise.

Ces précautions se sont traduites par :



# LES IMPACTS DE LA COVID 19

## Support aux acteurs locaux du territoire ÉS a été partenaire de deux plateformes du territoire

### DELIVREZVOUS.FR



Sur ce site internet, les consommateurs pouvaient trouver près de chez eux les restaurateurs proposant de la vente à emporter. Chaque salarié pouvait apporter sa contribution en achetant des bons d'achat utilisables une fois les commerces réouverts. Ces bons visaient à aider les commerçants de proximité à obtenir de la trésorerie pour couvrir des échéances et traverser cette période compliquée.

### LES GRANDS GESTES DE NOËL



Initiée par la région Grand Est et la Chambre de Métiers d'Alsace, l'objectif était de proposer des offres promotionnelles et des bons cadeaux pour favoriser l'achat local pour les fêtes de fin d'année.

## Soutien à l'économie et à la vie associative locale

ÉS, engagé depuis de nombreuses années aux côtés des corporations professionnelles et des commerçants du territoire, a maintenu son engagement en faveur du développement de l'économie alsacienne et des commerces de proximité.

### Ainsi :

- ↳ Divers dons ont été réalisés par les salariés. Les 1300 collaborateurs du groupe ÉS ont fait don de RTT et de jours de congés, convertis en euros, ainsi que des dons financiers abondés par ÉS pour un total de 25 000 €. Les associations bénéficiaires de cette opération solidaire ont été choisies par les salariés : Les Hôpitaux de Haguenau, l'ARASC de Strasbourg, la Banque Alimentaire du Bas-Rhin ;
- ↳ ÉS a versé 5000 € à la Protection civile du Bas-Rhin, et 3000 € à l'association "Les Petites Cantines" de Strasbourg ;
- ↳ Pour soutenir les étudiants en situation de précarité, le groupe ÉS a fait don de 3 000 € à l'AFGES et de 1000 € à l'Association des étudiants Télécom Physique de Strasbourg pour les aider à surmonter cette crise ;
- ↳ Le groupe ÉS a fait don de 20 000 masques FFP2 aux Hôpitaux Universitaires de Strasbourg ;
- ↳ L'Association Fablab, locale et innovante, a également reçu le soutien du groupe ÉS qui a contribué à la fabrication de visières protectrices fabriquées avec des imprimantes 3D ;
- ↳ 430 fleurs ont été remises aux personnels et résidents d'EHPAD ou maisons de retraite ;
- ↳ ÉS a soutenu les actions de communication mises en place par la corporation des pâtisseries du Bas-Rhin, la corporation des bouchers et l'association Fédérative Générale des Etudiants de Strasbourg (AFGES) permettant aux étudiants les plus démunis de bénéficier de repas.





Depuis 2003, les activités d'Électricité de Strasbourg et d'ÉS Énergies Strasbourg sont certifiées selon le référentiel ISO 14001.

Cette certification repose sur le principe d'amélioration continue de la performance environnementale par la maîtrise des impacts liés à l'activité de l'entreprise. Elle vise à satisfaire les conditions exigées par le public en matière de système de management environnemental et de développement durable.



L'énergie est notre avenir, économisons-là !